

Elevtrivselsundersøgelse 2015

Formål:	Redigeret udgave (ØB)
Indhold:	7 afsnit, med i alt 32 spørgsmål
Respondenter:	62 respondenter (af 213 inviterede)
Anonymitet:	Spørgeskemaet blev besvaret anonymt

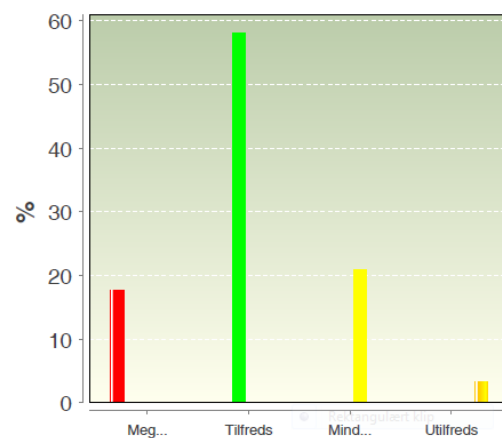
1. Organisation

1.1. Hvor tilfreds er du med daglige informationer fra skolen (f.eks. aflysning af timer)?

62 af respondenterne har besvaret dette spørgsmål (100,00%)

Obligatorisk besvarelse

Svar	Antal	%	
Meget tilfreds	11	17,7%	Red
Tilfreds	36	58,1%	Grøn
Mindre tilfreds	13	21,0%	gul
Utilfreds	2	3,2%	Orange

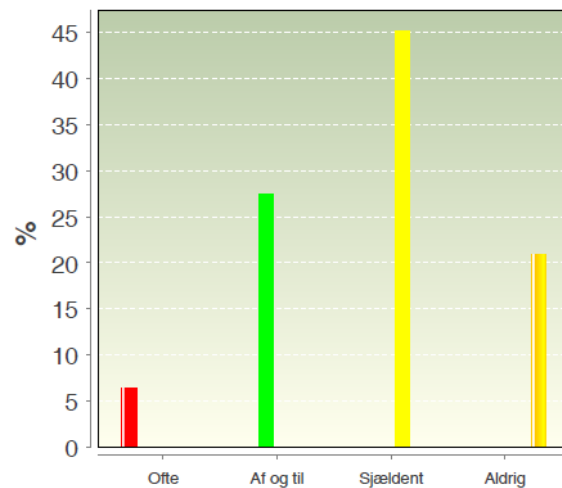


1.2. Hvor ofte bruger du studievejledningen?

62 af respondenterne har besvaret dette spørgsmål (100,00%)

Obligatorisk besvarelse

Svar	Antal	%	
Ofte	4	6,5%	Red
Af og til	17	27,4%	Green
Sjældent	28	45,2%	Yellow
Aldrig	13	21,0%	Orange



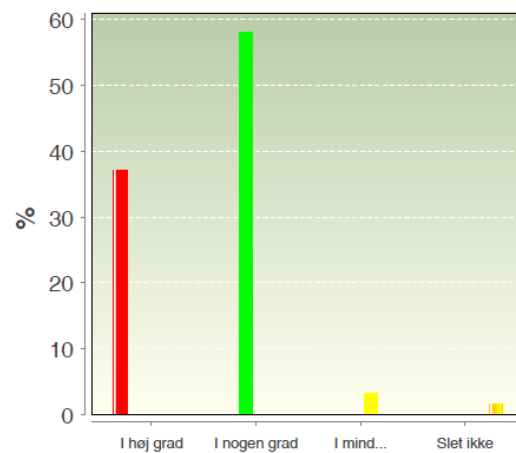
2. Lærerne

2.1. Er lærerne godt forberedt?

62 af respondenterne har besvaret dette spørgsmål (100,00%)

Obligatorisk besvarelse

Svar	Antal	%	
I høj grad	23	37,1%	■
I nogen grad	36	58,1%	■
I mindre grad	2	3,2%	■
Slet ikke	1	1,6%	■

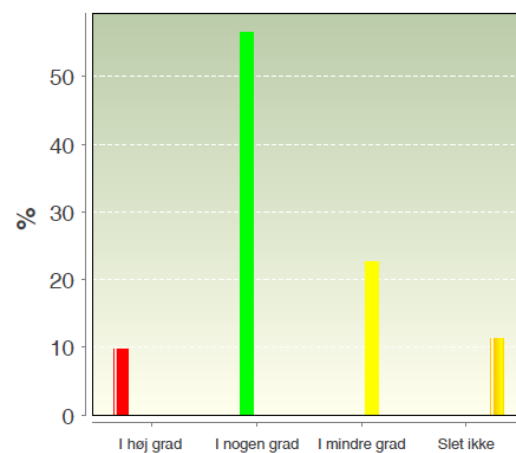


2.2. Motiverer lærerne dig?

62 af respondenterne har besvaret dette spørgsmål (100,00%)

Obligatorisk besvarelse

Svar	Antal	%	
I høj grad	6	9,7%	■
I nogen grad	35	56,5%	■
I mindre grad	14	22,6%	■
Slet ikke	7	11,3%	■

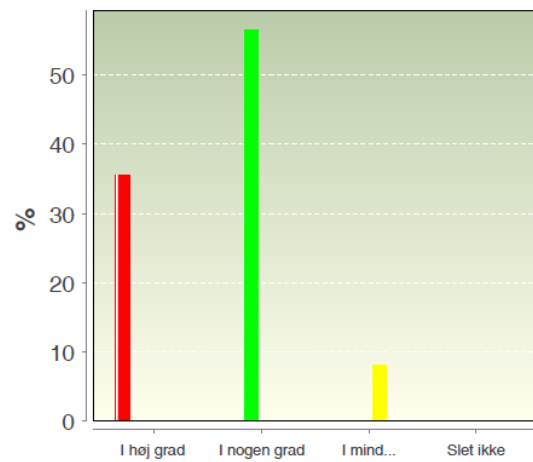


2.3. Anvender lærerne opdateret viden og materialer?

62 af respondenterne har besvaret dette spørgsmål (100,00%)

Obligatorisk besvarelse

Svar	Antal	%	
I høj grad	22	35,5%	Red
I nogen grad	35	56,5%	Green
I mindre grad	5	8,1%	Yellow
Slet ikke	0	0,0%	Orange

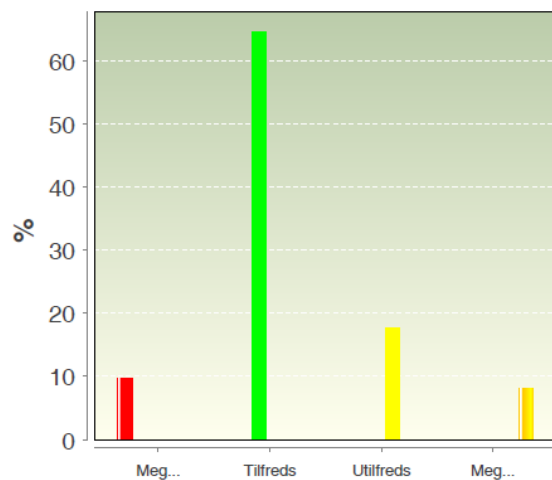


2.4. Hvor tilfreds er du med lærernes tilbagemelding på din indsats?

62 af respondenterne har besvaret dette spørgsmål (100,00%)

Obligatorisk besvarelse

Svar	Antal	%	
Meget tilfreds	6	9,7%	Red
Tilfreds	40	64,5%	Green
Utilfreds	11	17,7%	Yellow
Meget utilfreds	5	8,1%	Orange



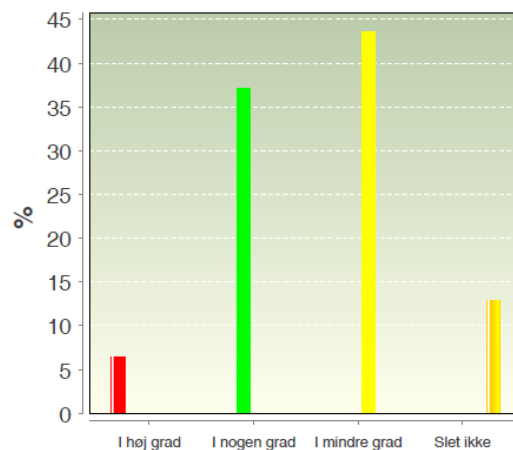
3. Undervisningen

3.1. Er der arbejdsro i timerne?

62 af respondenterne har besvaret dette spørgsmål (100,00%)

Obligatorisk besvarelse

Svar	Antal	%	
I høj grad	4	6,5%	Red
I nogen grad	23	37,1%	Green
I mindre grad	27	43,5%	Yellow
Slet ikke	8	12,9%	Orange

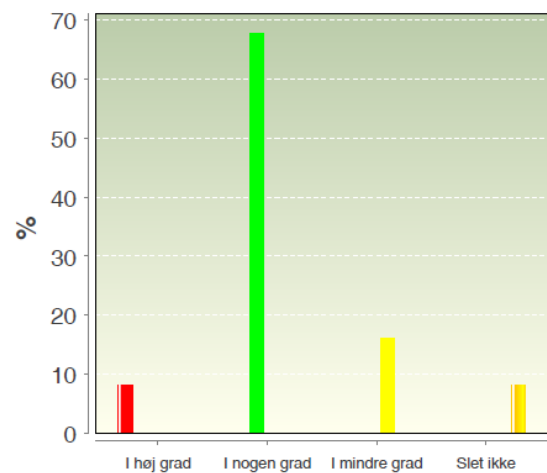


3.2. Er der variation i undervisningsformerne?

62 af respondenterne har besvaret dette spørgsmål (100,00%)

Obligatorisk besvarelse

Svar	Antal	%	
I høj grad	5	8,1%	Red
I nogen grad	42	67,7%	Green
I mindre grad	10	16,1%	Yellow
Slet ikke	5	8,1%	Orange

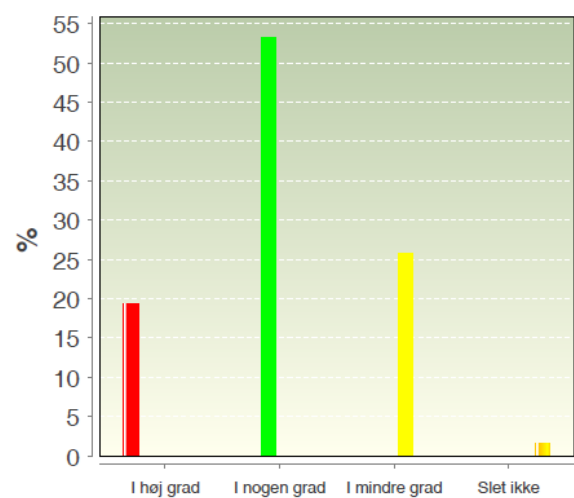


3.3. Er der mulighed for at få indflydelse på undervisningen?

62 af respondenterne har besvaret dette spørgsmål (100,00%)

Obligatorisk besvarelse

Svar	Antal	%	
I høj grad	12	19,4%	Red
I nogen grad	33	53,2%	Green
I mindre grad	16	25,8%	Yellow
Slet ikke	1	1,6%	Orange

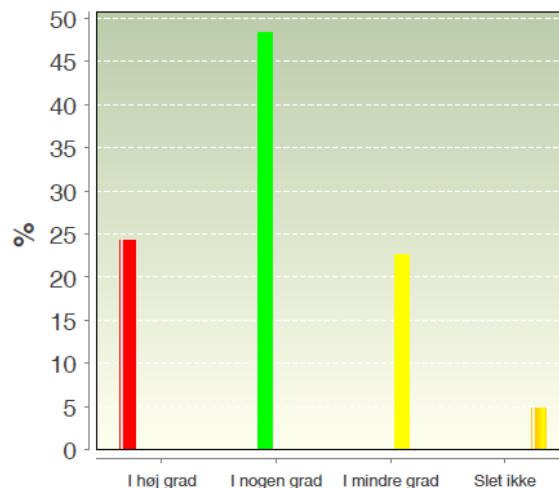


3.4. Oplever du, at der er sammenhæng mellem fagene?

62 af respondenterne har besvaret dette spørgsmål (100,00%)

Obligatorisk besvarelse

Svar	Antal	%	
I høj grad	15	24,2%	Red
I nogen grad	30	48,4%	Green
I mindre grad	14	22,6%	Yellow
Slet ikke	3	4,8%	Orange

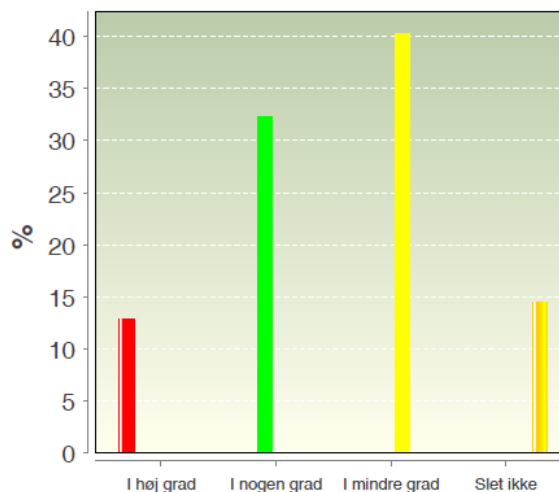


3.5. Koordinerer lærerne tidspunkter for skriftlige afleveringer?

62 af respondenterne har besvaret dette spørgsmål (100,00%)

Obligatorisk besvarelse

Svar	Antal	%	
I høj grad	8	12,9%	Red
I nogen grad	20	32,3%	Green
I mindre grad	25	40,3%	Yellow
Slet ikke	9	14,5%	Orange

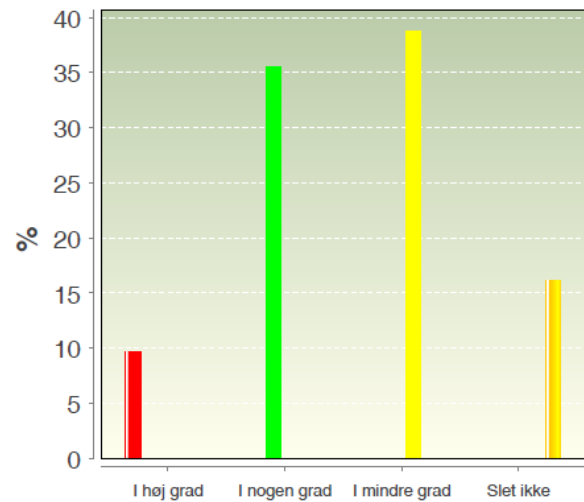


3.6. Bliver resultatet af undervisningsevalueringer drøftet i klassen/på holdet?

62 af respondenterne har besvaret dette spørgsmål (100,00%)

Obligatorisk besvarelse

Svar	Antal	%	
I høj grad	6	9,7%	Red
I nogen grad	22	35,5%	Green
I mindre grad	24	38,7%	Yellow
Slet ikke	10	16,1%	Orange

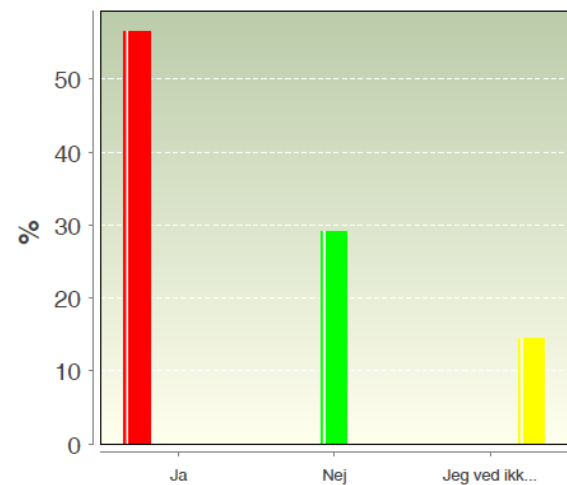


3.7. Anvender du Restudy?

62 af respondenterne har besvaret dette spørgsmål (100,00%)

Obligatorisk besvarelse

Svar	Antal	%	
Ja	35	56,5%	Red
Nej	18	29,0%	Green
Jeg ved ikke, hvad Restudy er	9	14,5%	Yellow



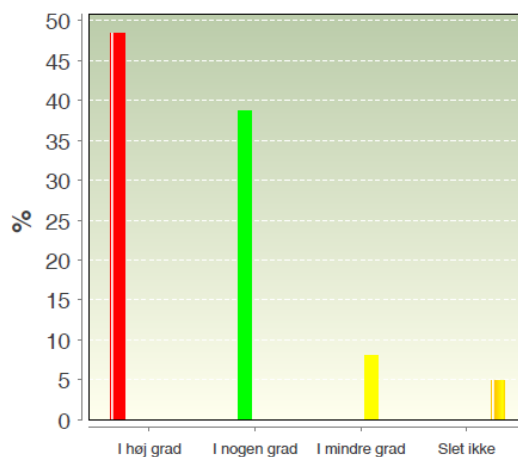
4. Det sociale miljø

4.1. Føler du dig tryk i din klasse?

62 af respondenterne har besvaret dette spørgsmål (100,00%)

Obligatorisk besvarelse

Svar	Antal	%	
I høj grad	30	48,4%	■
I nogen grad	24	38,7%	■
I mindre grad	5	8,1%	■
Slet ikke	3	4,8%	■

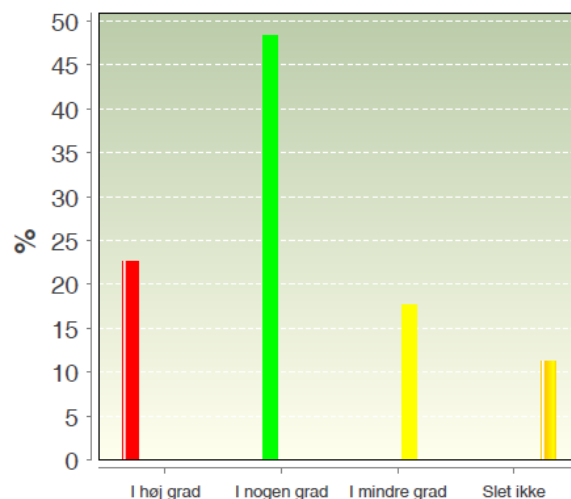


4.2. Er stemningen i klassen præget af respekt og forståelse for hinanden?

62 af respondenterne har besvaret dette spørgsmål (100,00%)

Obligatorisk besvarelse

Svar	Antal	%	
I høj grad	14	22,6%	■
I nogen grad	30	48,4%	■
I mindre grad	11	17,7%	■
Slet ikke	7	11,3%	■

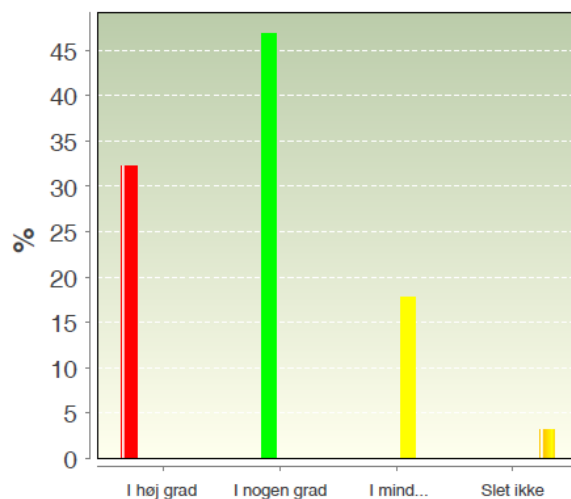


4.3. Har du mulighed for at få hjælp og støtte fra dine klassekammerater?

62 af respondenterne har besvaret dette spørgsmål (100,00%)

Obligatorisk besvarelse

Svar	Antal	%	
I høj grad	20	32,3%	Red
I nogen grad	29	46,8%	Green
I mindre grad	11	17,7%	Yellow
Slet ikke	2	3,2%	Orange

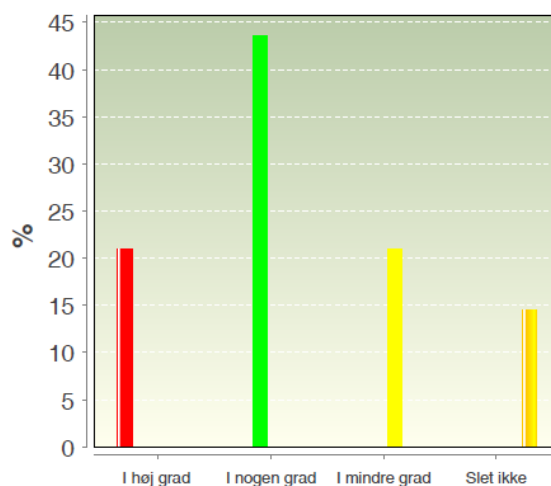


4.4. Er skolen et rart sted at være?

62 af respondenterne har besvaret dette spørgsmål (100,00%)

Obligatorisk besvarelse

Svar	Antal	%	
I høj grad	13	21,0%	Red
I nogen grad	27	43,5%	Green
I mindre grad	13	21,0%	Yellow
Slet ikke	9	14,5%	Orange



4.5. Gør skolen en indsats for at skabe et rart arbejdsmiljø?

62 af respondenterne har besvaret dette spørgsmål (100,00%)

Obligatorisk besvarelse

Svar	Antal	%	
I høj grad	8	12,9%	Red
I nogen grad	25	40,3%	Green
I mindre grad	24	38,7%	Yellow
Slet ikke	5	8,1%	Orange

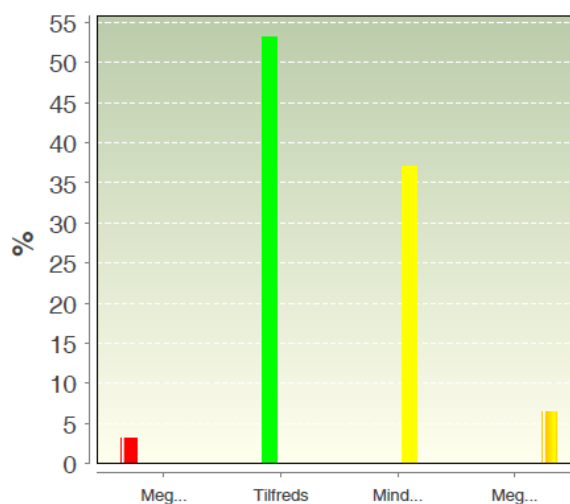


4.6. Hvor tilfreds er du med arrangementer på skolen, f.eks. foredrag, fester og fredagscafé?

62 af respondenterne har besvaret dette spørgsmål (100,00%)

Obligatorisk besvarelse

Svar	Antal	%	
Meget tilfreds	2	3,2%	Red
Tilfreds	33	53,2%	Green
Mindre tilfreds	23	37,1%	Yellow
Meget utilfreds	4	6,5%	Orange



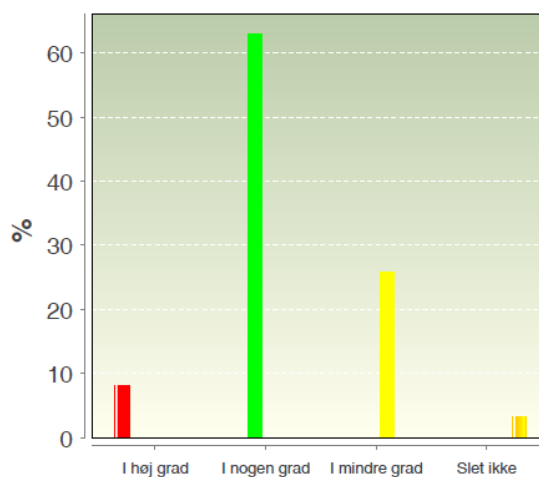
5. Det fysiske miljø

5.1. Er klasselokalerne tilfredsstillende?

62 af respondenterne har besvaret dette spørgsmål (100,00%)

Obligatorisk besvarelse

Svar	Antal	%	
I høj grad	5	8,1%	■
I nogen grad	39	62,9%	■
I mindre grad	16	25,8%	■
Slet ikke	2	3,2%	■

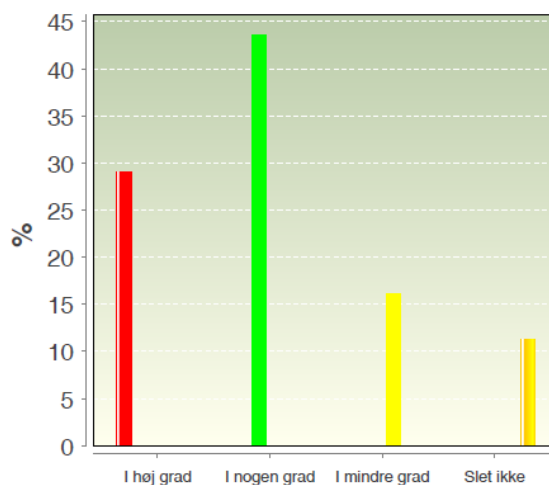


5.2. Er stole og borde tilfredsstillende?

62 af respondenterne har besvaret dette spørgsmål (100,00%)

Obligatorisk besvarelse

Svar	Antal	%	
I høj grad	18	29,0%	■
I nogen grad	27	43,5%	■
I mindre grad	10	16,1%	■
Slet ikke	7	11,3%	■



5.3. Er faglokalerne til fysik, kemi og biologi tilfredsstillende?

62 af respondenterne har besvaret dette spørgsmål (100,00%)

Obligatorisk besvarelse

Svar	Antal	%	
I høj grad	15	24,2%	■
Inogen grad	27	43,5%	■
I mindre grad	15	24,2%	■
Slet ikke	5	8,1%	■

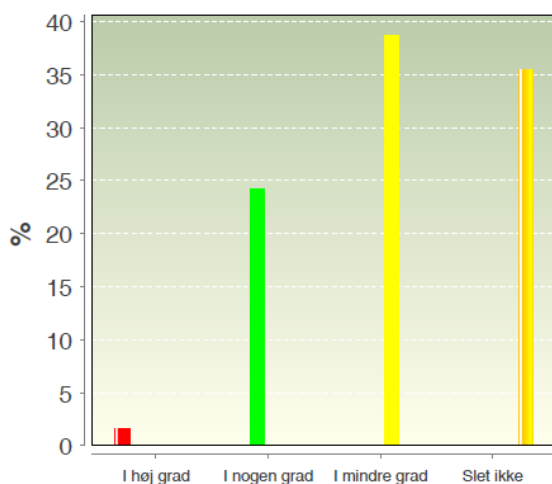


5.4. Er skolens it-udstyr tilfredsstillende?

62 af respondenterne har besvaret dette spørgsmål (100,00%)

Obligatorisk besvarelse

Svar	Antal	%	
I høj grad	1	1,6%	■
I nogen grad	15	24,2%	■
I mindre grad	24	38,7%	■
Slet ikke	22	35,5%	■

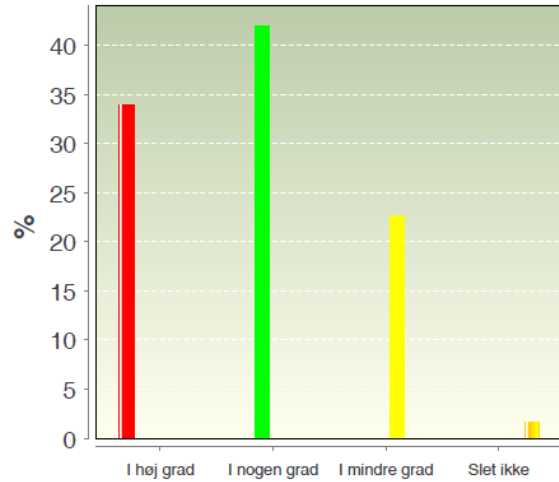


5.5. Er rengøringen af lokalerne tilfredsstillende?

62 af respondenterne har besvaret dette spørgsmål (100,00%)

Obligatorisk besvarelse

Svar	Antal	%	
I høj grad	21	33,9%	Red
I nogen grad	26	41,9%	Green
I mindre grad	14	22,6%	Yellow
Slet ikke	1	1,6%	Orange

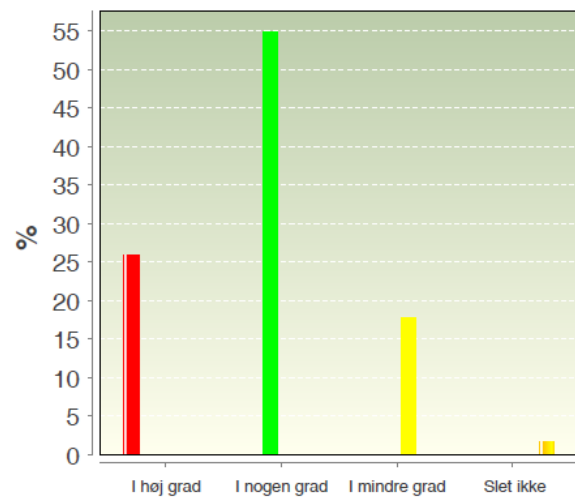


6.1. Er din egen indsats tilfredsstillende?

62 af respondenterne har besvaret dette spørgsmål (100,00%)

Obligatorisk besvarelse

Svar	Antal	%	
I høj grad	16	25,8%	Red
I nogen grad	34	54,8%	Green
I mindre grad	11	17,7%	Yellow
Slet ikke	1	1,6%	Orange

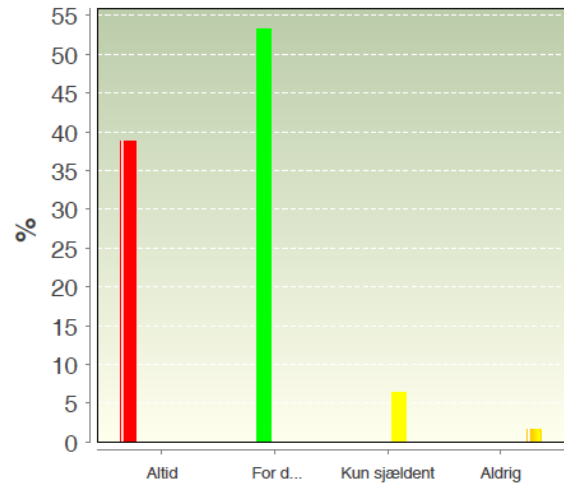


6.2. Har du undervisningsmaterialer f.eks. bøger og notater med til timerne?

62 af respondenterne har besvaret dette spørgsmål (100,00%)

Obligatorisk besvarelse

Svar	Antal	%	
Altid	24	38,7%	Red
For det meste	33	53,2%	Green
Kun sjældent	4	6,5%	Yellow
Aldrig	1	1,6%	Orange

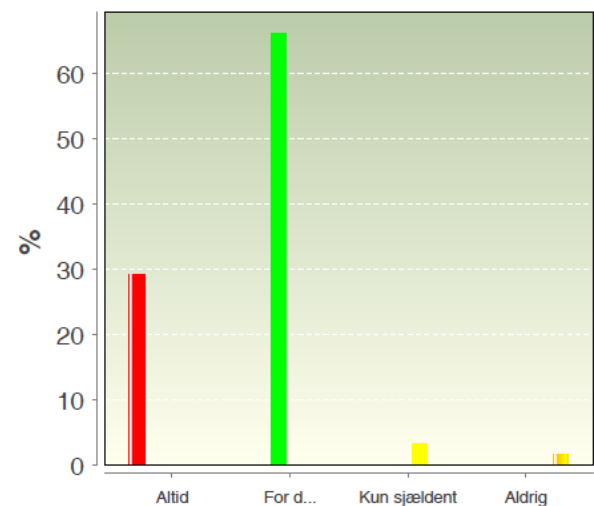


6.3. Kommer du til tiden?

62 af respondenterne har besvaret dette spørgsmål (100,00%)

Obligatorisk besvarelse

Svar	Antal	%	
Altid	18	29,0%	Red
For det meste	41	66,1%	Green
Kun sjældent	2	3,2%	Yellow
Aldrig	1	1,6%	Orange

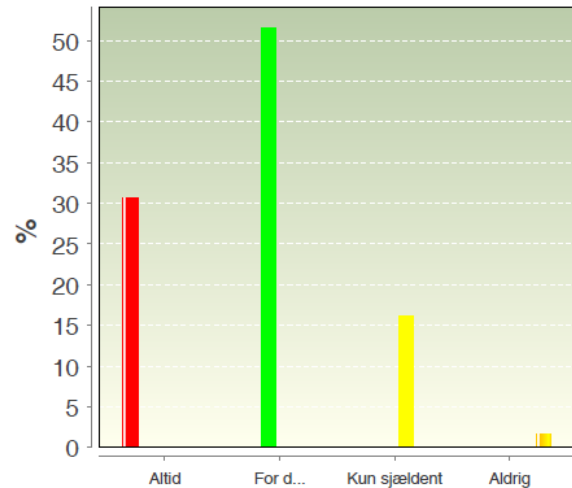


6.4. Afleverer du dine skriftlige opgaver til tiden?

62 af respondenterne har besvaret dette spørgsmål (100,00%)

Obligatorisk besvarelse

Svar	Antal	%	
Altid	19	30,6%	Red
For det meste	32	51,6%	Green
Kun sjældent	10	16,1%	Yellow
Aldrig	1	1,6%	Orange

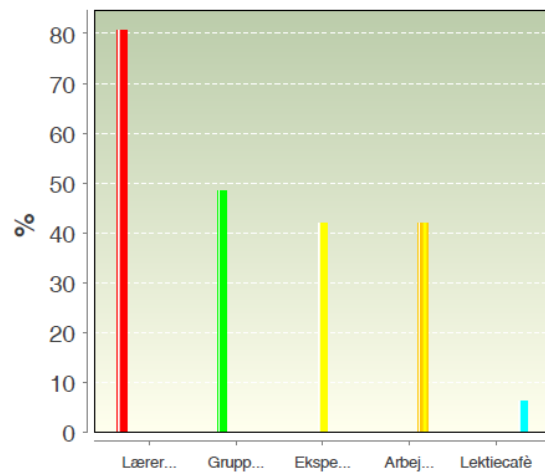


6.5. Hvilke arbejdsformer giver dig det største udbytte?

62 af respondenterne har besvaret dette spørgsmål (100,00%)

Obligatorisk besvarelse

Svar	Antal	%	
Læreren underviser	50	80,6%	Red
Gruppearbejde	30	48,4%	Green
Eksperimentelt arbejde	26	41,9%	Yellow
Arbejde med lektier hjemme	26	41,9%	Orange
Lektiecafé	4	6,5%	Cyan



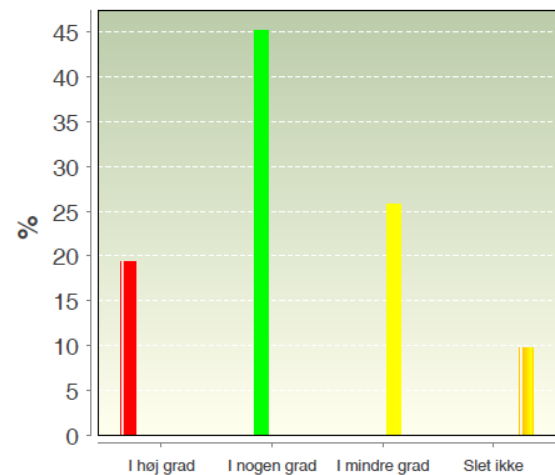
7. Afsluttende spørgsmål

7.1. I hvilken grad lever skolen op til dine forventninger?

62 af respondenterne har besvaret dette spørgsmål (100,00%)

Obligatorisk besvarelse

Svar	Antal	%	
I høj grad	12	19,4%	■
I nogen grad	28	45,2%	■
I mindre grad	16	25,8%	■
Slet ikke	6	9,7%	■

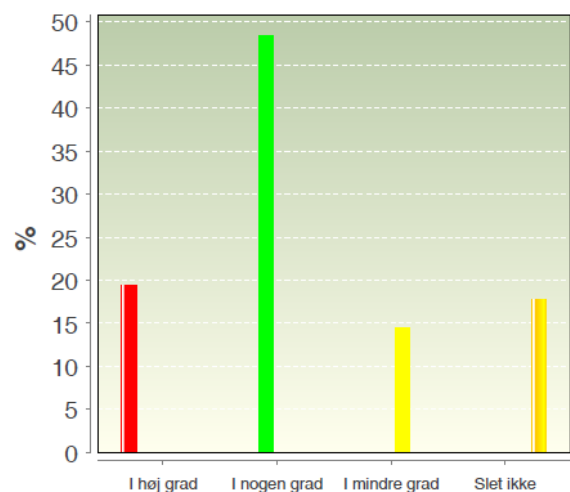


7.2. I hvilken grad kan du anbefale skolen til andre?

62 af respondenterne har besvaret dette spørgsmål (100,00%)

Obligatorisk besvarelse

Svar	Antal	%	
I høj grad	12	19,4%	■
I nogen grad	30	48,4%	■
I mindre grad	9	14,5%	■
Slet ikke	11	17,7%	■



7.3. Hvilken karakter ville du give skolen som helhed?

62 af respondenterne har besvaret dette spørgsmål (100,00%)

Obligatorisk besvarelse

Svar	Antal	%	
-3	0	0,0%	
00	4	6,5%	
02	5	8,1%	
4	13	21,0%	
7	24	38,7%	
10	14	22,6%	
12	2	3,2%	

